

www.isper.org



55°
1965 2020

PerCorso di Perfezionamento in Gestione delle Risorse Umane 2020

Con il patrocinio della

FONDAZIONE **ISPER**

Carlo Actis Grosso

Dal 1993 "Per una cultura delle Risorse Umane"



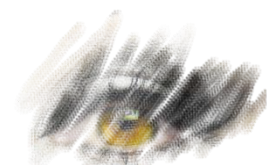
20 giornate di aula

9^a edizione

**Sviluppo e Organizzazione del Personale
Diritto del Lavoro, Relazioni Sindacali
Amministrazione del Personale
Personale Internazionale**

ISPER
FORMAZIONE





PerCorso di Perfezionamento in Gestione delle Risorse Umane

Le dimensioni, l'intensità e la velocità dei cambiamenti nel sistema delle Imprese richiedono lo sviluppo di modelli operativi di gestione delle HR che si muovano allo stesso passo.

La linea di confine con il management sta "evaporando": le Risorse Umane devono creare un nuovo modello di interazione con chi prende le decisioni chiave sul business.

L'università fornisce una preparazione teorica di ottimo livello, ma per affrontare la realtà operativa è necessario un percorso di immersione nel mondo aziendale che consenta di capire da vicino le dinamiche aziendali e completare la propria preparazione teorica su argomenti non toccati negli studi o trattati con taglio accademico.

*Per questo motivo il Percorso di Perfezionamento è pensato per consentire di **confrontarsi**, corso per corso, **con docenti e partecipanti che già operano in azienda**.*

55 ANNI DI RISORSE UMANE

ISPER che dal **1965** si occupa solo di Risorse Umane

PRESENTA IL

9° Percorso di Perfezionamento in Gestione delle Risorse Umane 2020

OBIETTIVI

Il Percorso si propone di fornire conoscenze e sviluppare capacità di gestione delle Risorse Umane a 360 gradi e, dal 2019, con la formula che consente a ogni partecipante di ritagliare il "proprio" Percorso sulla base delle conoscenze acquisite e delle aspirazioni professionali.

Comprende cinque Aree Tematiche dedicate ai neolaureati e ai neo inseriti in azienda o nella Funzione HR, negli ambiti Sviluppo del Personale (Formazione, Selezione, Comunicazione), Diritto del Lavoro, Relazioni Sindacali Aziendali, Amministrazione del Personale e Personale Internazionale.

METODOLOGIA DIDATTICA

Il Percorso è finalizzato a fornire una visione concreta della vita e dei problemi aziendali offrendo modelli immediatamente applicabili e coerenti con la formazione e le aspettative del partecipante.

A questo fine il partecipante costruisce un "Piano di Studi" o "Percorso" personalizzato scegliendo 20 giornate formative nell'ampia offerta presente nel catalogo annuale ISPER con la possibilità di scegliere tra le tre sedi di erogazione (Milano, Roma e Venezia).

Per i temi che non si sono approfonditi a livello universitario è consigliata la partecipazione ai corsi su più giorni che forniscono le basi teorico operative (es. Formazione Formatori e Sviluppo delle Competenze 4 gg.; Diritto del Lavoro 4 gg.; Relazioni e trattativa sindacale 3 gg.; Amministrazione del Personale 4 gg.).

La metodologia didattica prevede lezioni teoriche al fine di acquisire conoscenze e metodologie attive, casi di studio - esercitazioni individuali e di gruppo - simulazioni, allo scopo di sviluppare capacità e stimolare il confronto fra i partecipanti.

ISPER è accreditato presso la Regione Piemonte per la Formazione Continua.

DESTINATARI

- Neolaureati non ancora inseriti in azienda
- Giovani neo inseriti in azienda o nella funzione HR

che intendano approfondire conoscenze e dinamiche operative aziendali in tema di Gestione delle Risorse Umane.

Età massima 28 anni al momento dell'iscrizione.

DOCENTI

Il corpo docente è costituito da Esperti di comprovata competenza teorica e di consolidata esperienza, provenienti da differenti realtà: Dirigenti Aziendali, Consulenti del Lavoro, Avvocati, Esperti di Comportamento Organizzativo e Sviluppo delle Persone, Docenti Universitari.

DURATA E SEDI

20 giorni di aula nell'arco di un massimo di 12 mesi dall'inizio del percorso.

Milano - Hotel Four Points Sheraton, via Cardano 1

Roma - Centro Congressi Cavour, via Cavour 50/A

Venezia - Hotel Bologna, via Piave 214

ATTESTATO DI PARTECIPAZIONE

I partecipanti riceveranno un attestato di partecipazione al termine di ogni iniziativa e a conclusione del Percorso, a condizione di aver partecipato ad almeno 15 giornate formative.

COORDINAMENTO PERCORSI E SUPPORTO AI PARTECIPANTI

Il team di coordinamento del Percorso è curato da Anna Manavella - Centro Studi ISPER e da Ombretta Cottica - Academy ISPER.

Ogni partecipante potrà fare riferimento alle coordinatrici durante tutta la durata del Percorso.

PORTALE PARTECIPANTI

Verrà fornito l'accesso con credenziali personali al Portale Personale ISPER, in cui si trova il materiale didattico e la documentazione relativa al Percorso.

SERVIZI ISPER DI AUTOSVILUPPO

Le Coordinatrici del Percorso segnaleranno ai partecipanti la possibilità di accedere nel *Portale* a Servizi ISPER di Autosviluppo aggiuntivi e correlati con gli argomenti trattati (webteca, documentazione, riviste, software, ecc.).

CORSI

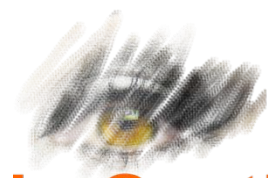
Con l'assistenza delle coordinatrici del Percorso, vengono liberamente scelti nel catalogo formativo ISPER i corsi di interesse fino al raggiungimento di 20 giornate.

Per visualizzare i corsi attualmente a catalogo consultare:

https://www.isper.org/Formazione/CAL_Calendario_Formazione.asp

Per simulare e definire il piano di studi consultare:

https://www.isper.org/form/Simulatore_Piano_Studi_PdP.asp



PerCorso di Perfezionamento in Gestione delle Risorse Umane

Quota di Partecipazione

Quota di partecipazione €3.900,00 + IVA

La quota deve pervenire **entro 15 giorni** dalla data di inizio del Percorso

Partecipazione finanziabile con i Fondi Interprofessionali

Per giovani neolaureati non ancora inseriti in azienda sono previste 5 borse di studio offerte dalla Fondazione ISPER a copertura del 75% del costo di partecipazione. Il costo a carico del partecipante è di € 1.190,00 comprensivi di IVA.

Regolamento delle borse di studio sul sito www.fondazione-isper.eu

Informazioni e Iscrizioni

Informazioni organizzative

Coordinatrici dei Percorsi – Anna Manavella e Ombretta Cottica - Tel. 011.66.47.803

E-mail: anna.manavella@isper.org - ombretta.cottica@isper.org

Iscrizioni alla pagina www.isper.org/Form/ISPER_Adesione_PdP_Gestione_RU.pdf

Numero di partecipanti limitato, iscrizioni telefoniche accettate con riserva.

La rinuncia alla partecipazione può essere comunicata fino a 15 giorni lavorativi prima dell'inizio del Percorso concordato, in caso di mancata comunicazione vengono addebitati €390,00 + IVA per avvenuta iscrizione.



Hanno detto del percorso

...La contatto perciò per ringraziare vivamente Lei e tutto lo staff di ISPER per l'opportunità offertami con il Percorso di Perfezionamento. L'ho davvero trovato altamente integrato, completo e istruttivo (anche nelle parti che ho fatto qualche fatica a seguire)....

Fabio Prunotto - Borsista

...ci tenevo a ringraziare tutti voi di ISPER per questo percorso e per la disponibilità dimostrata.

Sono molto soddisfatta, programmi interessanti e soprattutto docenti molto preparati e appassionati. Questo ha fatto sicuramente la differenza!

Spero che anche per l'anno prossimo saranno previste borse di studio per gli studenti in quanto questa formazione permette sicuramente di farsi dei contatti professionali e di conoscere la realtà aziendale sotto un aspetto più concreto...

Federica Pellerei - Borsista

Il percorso di Perfezionamento in Gestione delle Risorse Umane è strutturato per fornire una preparazione approfondita e a 360 gradi sui ruoli presenti in un ufficio Risorse Umane. La formazione in aula alterna momenti di didattica frontali, condotti in modo puntuale ed esaustivo, all'analisi di casistiche specifiche, stimolando il coinvolgimento dei partecipanti sia come singoli sia attraverso gruppi di lavoro.

Ne risulta una formazione efficace, interattiva e molto stimolante.

Questo percorso è stato estremamente arricchente a livello professionale ma anche umano, un'esperienza che invita a considerare l'ambito HR da una prospettiva dinamica e proiettata verso il futuro.

Eleonora Masperi - Borsista